

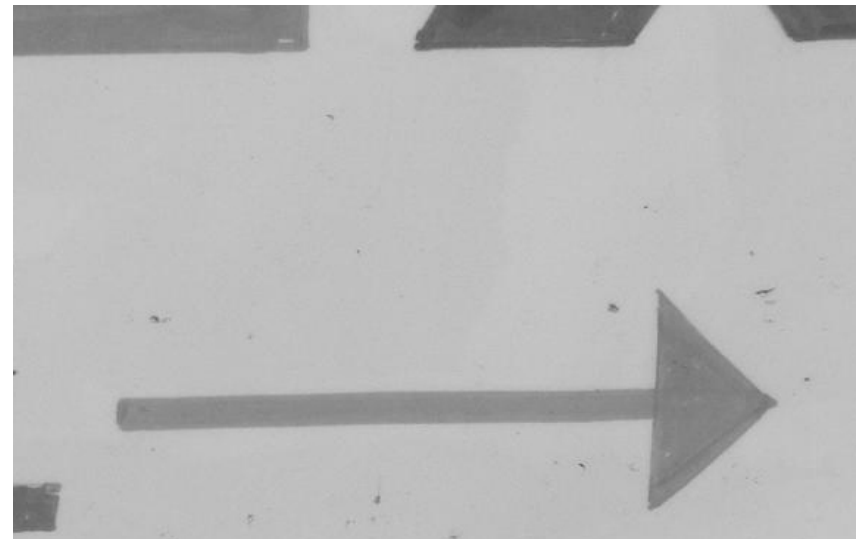
Op de T draaien we naar rechts . 100 Meter verder komen we op een nieuwe T met het **Prinsbos** . We gaan Linksaf . Na wat bochtenwerk verandert de naam in de **Heidestraat** .

Wanneer we op een splitsing komen draaien we die rechts mee ( richting Goorhoeve {3} ) . Op de T {4} slaan we linksaf . We slaan de eerste baan links ( aan de kapel ) in . We volgen de weg tot we uitkomen op de **Engsborgse weg** . We slaan linksaf en nemen 100 meter verder , vóór café " Onder de Toren " {5} , rechts de straat **Portiersveld** . We rijden rechtdoor tot op de T . Daar slaan we rechtsaf . Tussen de bloembakken door tot op de T met de Smisstraat ( NA ) . Hier linksaf . De naam verandert in **Houterenberg** . Nu de berg over .

Op het einde van de afdaling slaan we linksaf en volgen na een paar honderd meter rechts de verharde weg . Op de T met de **Jagersweg** slaan we rechtsaf . De eerste baan rechts rijden we gewoon voorbij . 100 Meter verder rijden we rechtdoor . Dit is de **Zavelberg** ( uitgezonderd plaatselijk verkeer , ruiters en gespannen ) . Op de T op het einde van deze kronkelweg slaan we links af {6} . Op het kruispunt met de **Heggebossenweg** slaan we links af .

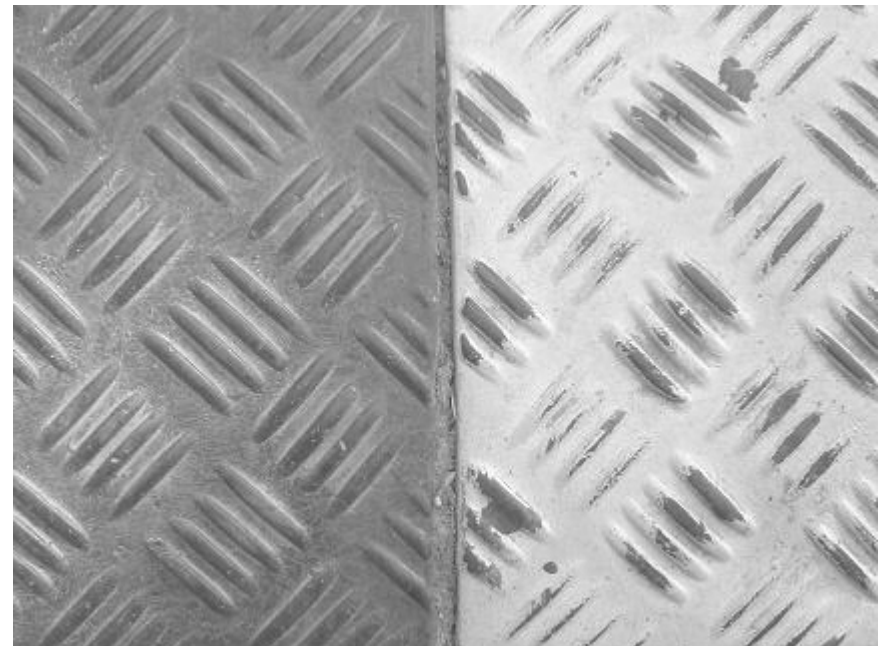
Een paar honderd meter verder versmalt de verharde weg . 30 Meter na de versmalling slaan we rechtsaf . De eerste baan rechts vergeten we , maar de eerste baan links ' **De Schoterheide** ' slaan we zeker in .

We volgen deze bochtrijke weg tot aan het tweede kruispunt ( er staat een electriciteitskabine in het veld ) . Hier nemen we links . We vervolgen onze weg en blijven de hoofdbaan volgen tot we uiteindelijk op de Turnhoutsebaan (NA) uitkomen .



Hier mag u even privé-terrein betreden om deze pijl te volgen en volgende vraag op te lossen.

Vraag 23 : Wie ging voor bij de bouw ?



Vraag 24 : Wie plaatste de verkeersborden links en rechts ?